

給食だより

令和6年4月

さいたま市立原山中学校

ご入学・ご進級おめでとうございます

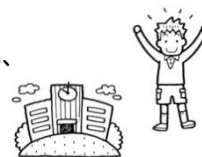
学校給食は、下記の学校給食の目標にあるように、「食」について学ぶための大切な教育活動の一環として実施されています。ご家庭におかれましても、より一層のご理解とご協力をお願いいたします。

本校の給食は栄養士の鈴木と、調理業務は一富士フードサービス（株）が担当します。

本年度も安心、安全な給食を提供してまいりますので、どうぞよろしくをお願いいたします。

☆ 学校給食の目標 ～学校給食法より～

- 1 適切な栄養の摂取による健康の保持増進を図ること。
- 2 日常生活における食事について正しい理解を深め、健全な食生活を営むことができる判断力を培い、及び望ましい食習慣を養うこと。
- 3 学校生活を豊かにし、明るい社交性及び協同の精神を養うこと。
- 4 食生活が自然の恩恵の上に成り立つものであることについての理解を深め、生命及び自然を尊重する精神並びに環境の保全に寄与する態度を養うこと。
- 5 食生活が食にかかわる人々の様々な活動に支えられていることについての理解を深め、勤労を重んずる態度を養うこと。
- 6 我が国や各地域の優れた伝統的な食文化についての理解を深めること。
- 7 食料の生産、流通及び消費について、正しい理解に導くこと。



☆ 学校給食の食事内容

- * 給食の献立は、文部科学省の示す基準をもとに、子どもたちの嗜好、季節感、調理方法、衛生面を考慮して作られています。
- * 家庭でとりにくい豆類、いも類、海藻類などをできるだけ多く取り入れています。
- * かむ習慣を身に付けるために、かみごたえのある料理を取り入れています。
- * 食品添加物を使用していない、できる限り国産の安全な食材を使用しています。



学校給食摂取基準（文部科学省 令和3年4月1日施行） 生徒1回あたり

エネルギー (Kcal)	たんぱく質 (g)	脂質 (%)	ナトリウム △ (g)	カルシウム (mg)	マグネシウム (mg)	鉄 (mg)	ビタミン				食物繊維 (g)
							A (μgRAE)	B1 (mg)	B2 (mg)	C (mg)	
830	学校給食による摂取 エネルギー全体の 13%～20%	学校給食による摂取 エネルギー全体の 20%～30%	2.5 未滿	450	120	4.5	300	0.5	0.6	35	7以上

☆ 学校給食費について

保護者が負担する給食費は、令和5年度と同額で1か月5,130円（1食317円）です。ただし、物価上昇により給食用食材価格が高騰していることから、提供する学校給食の金額は令和6年度から1か月5,770円（1食356円）に改訂し、改訂差額はさいたま市が負担します。